

ВЕДОМОСТЬ РАБОЧИХ ЧЕРТЕЖЕЙ ОСНОВНОГО КОМПЛЕКТА

Лист	Наименование	Примечание
1	Общие данные	
2	План технического подвала	
3	План 1 этажа	
4	План 2 этажа	
5	План 3-5 этажа	
6	План 6-9 этажа	
7	План 10 этажа	
8	План технического чердака	
9	План кровли	
10	Фасад в осях 1-9	
11	Фасад в осях 9-1	
12	Фасад в осях А-Ж	
13	Фасад в осях Ж-А	
14	Разрез 1-1	
15	Спецификации элементов заполнения проёмов	

ОСНОВНЫЕ РЕШЕНИЯ

Наименование	Характеристика
Нормативные документы	СНиП 31-06-2009 "Общественные здания и сооружения"
	СНиП 21-01-2007 "Пожарная безопасность зданий и сооружений"
	Технический регламент о требованиях пожарной безопасности
	№123-ФЗ от 22 июня 2008г.
Отметка по топографич. съёмке, принятая в проекте условно за 0.000	192.75
Уровень ответственности здания	II - нормальный
Класс конструктивной пожарной опасности здания	C-0
Класс функциональной пожарной опасности здания	Ф 3.1

ОБЪЕМНО-ПЛАНИРОВОЧНЫЕ ПОКАЗАТЕЛИ

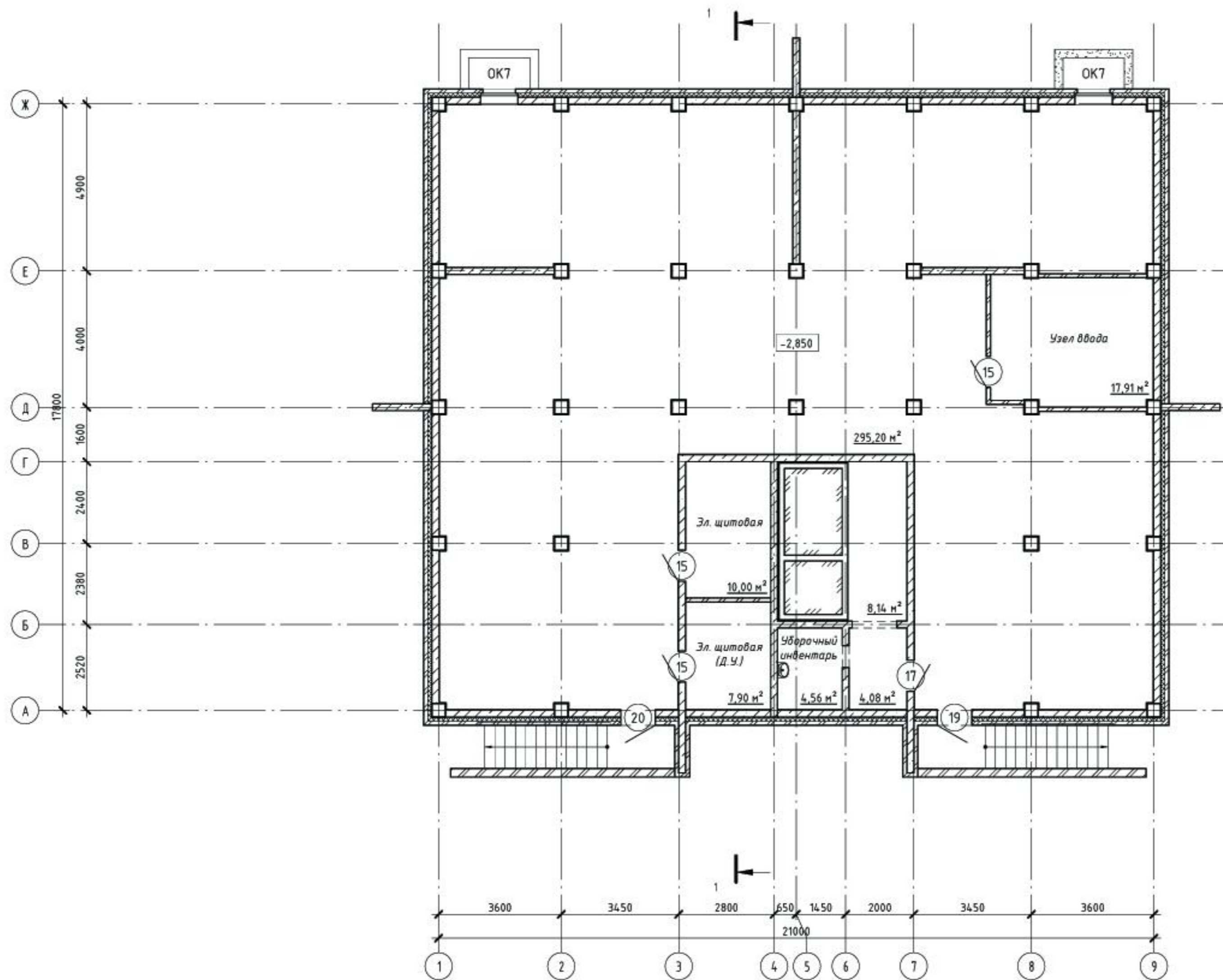
Наименование показателя	кол-во	Ед. изм.	Примечание
1. Количество этажей	10	Шт.	
2. Количество секций	1	Шт.	
3. Количество квартир	50	Шт.	
В том числе: 1х комнатных 2х комнатных 3х комнатных	20 20 10	Шт.	
4. Строительный объем	16249,65	м ³	
В том числе: Надземной части Подземной части	15084,8 1164,85	м ³	
5. Площадь застройки	514,73	м ²	
6. Площадь жилого здания	3262,1	м ²	- вкл. террас, - парковок
7. Общая Жилая площадь 1х комнатных 2х комнатных 3х комнатных	1427,54 354,83 638,82 433,89	м ²	
8. Общая площадь (без учета лоджий) 1х комнатных 2х комнатных 3х комнатных	2643,27 777,98 1146,57 718,72	м ²	
9. Общая площадь (с учетом лоджий) 1х комнатных 2х комнатных 3х комнатных	2888,8 884,39 1240,51 763,9	м ²	

Другие указания:

- Скрытые работы подлежат освидетельствованию с составлением актов по форме приложения 6, СНиП 3.01.01-85 "Организация строительного производства".
Виды работ, оформленные актами освидетельствования скрытых работ, см. соответствующие нормативные документы.
- Строительно-монтажные работы вести в соответствии с СНиП III-4-80*. "Техника безопасности в строительстве". СНиП 12-03-2001 "Безопасность труда в строительстве. ч.1 Общие требования"; 3.02.01.87 "Земные сооружения, основания и фундаменты" ГОСТ Р 12.304.8-2002.

						2.08/13-01 - AP			
						Многоэтажный многоквартирный жилой дом с пристроенным гаражом по ул. Софьи Перовской в Советском районе г. Брянска			
Изм.	Кол-во	Лист	№ док.	Подпись	Дата	Жилой дом	Страница	Лист	Листов
							Р	1	
						Общие данные	000 "Реал-Проект"		
ГАП		Павленко							
Выполнил		Межкоб							

План подвала
М 1:100

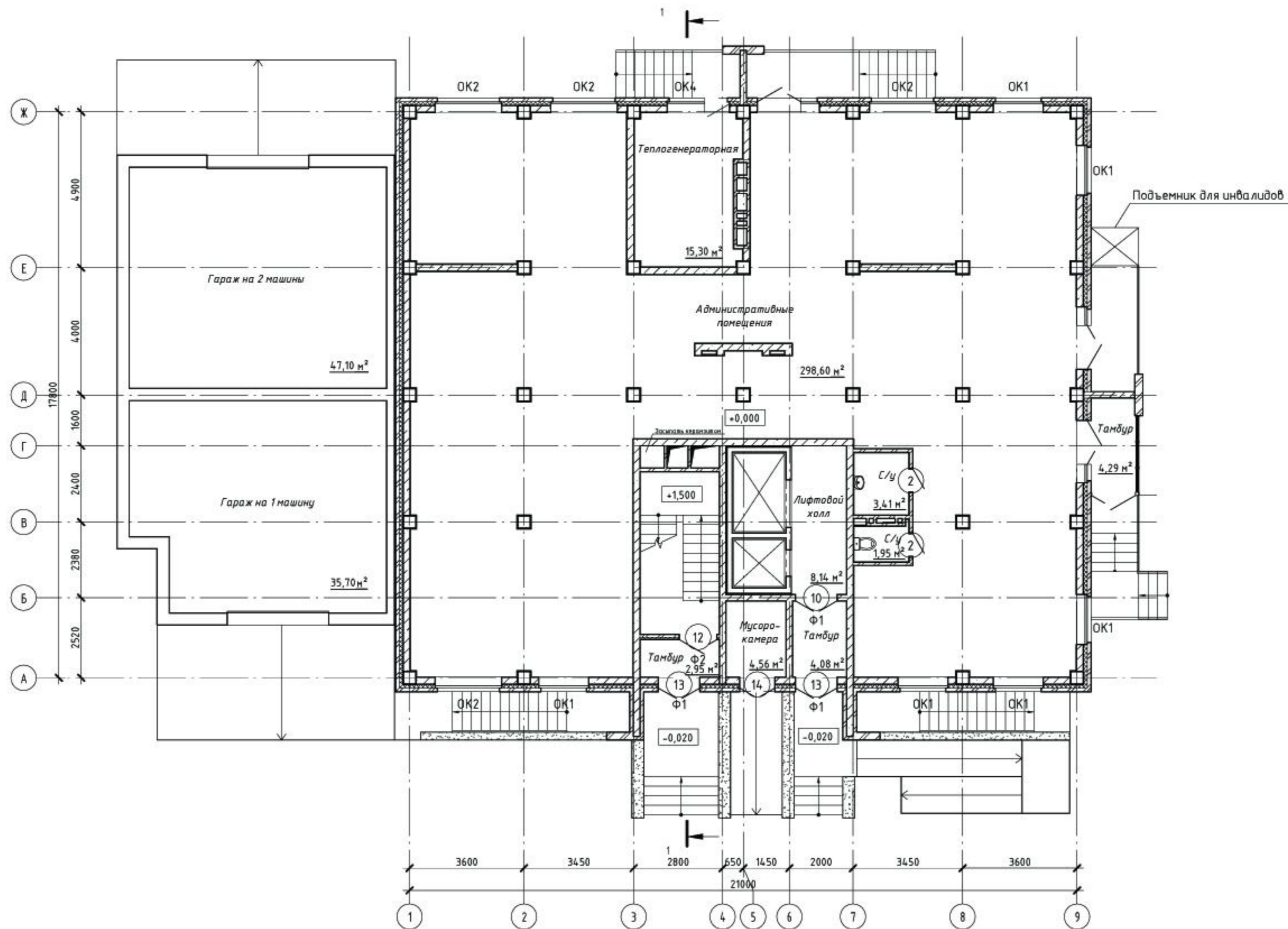


Примечание:

1. Схемы заполнения оконных и дверных проёмов см. лист 16.
2. Разрез см. лист 15.

						2.08/13-01 - AP				
						Многоэтажный многоквартирный жилой дом с пристроенным гаражом по ул. Софьи Перовской в Советском районе г. Брянска				
Изм.	Кол.ч.	Лист	№ док.	Подпись	Дата	Жилой дом		Стадия	Лист	Листов
								Р	2	
ГАП Выполнил						Павленко Мецкоб		План технического подвала		ООО "Реал-Проект"

План 1 этажа
М 1:100

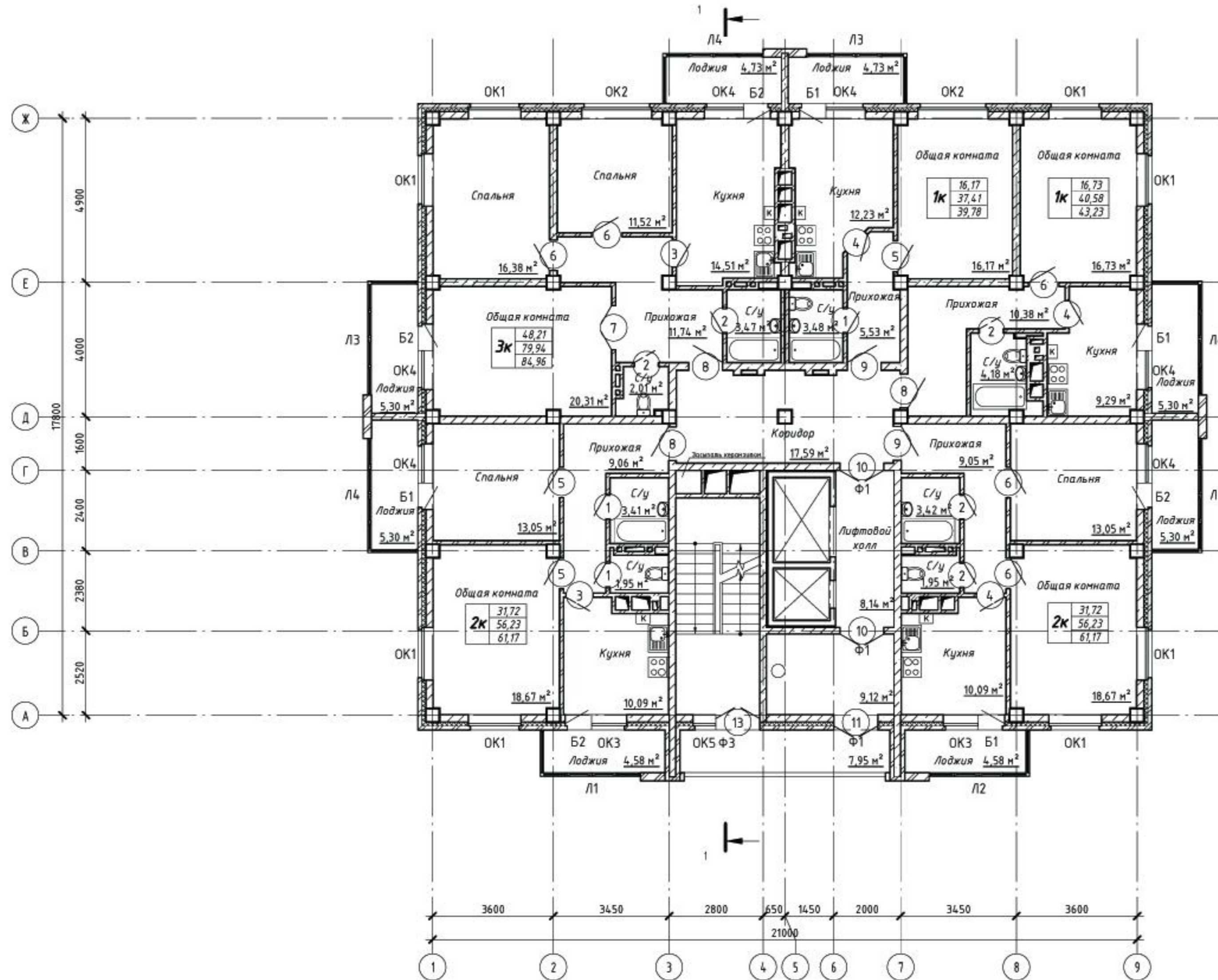


Примечание:

1. Схемы заполнения оконных и дверных проёмов см. лист 16.
2. Разрез см. лист 15.
3. Площади помещений даны с учетом штукатурки.
4. За относительную отметку 0.000 принят уровень чистого пола первого этажа, что соответствует абсолютной отметке 192,75.

						2.08/13-01 - AP			
						Многоэтажный многоквартирный жилой дом со встроенными нежилыми помещениями с пристроенным гаражом по ул. Сафьи Перовской в Советском районе г. Брянска			
Изм.	Кол.ч.	Лист	№ док.	Подпись	Дата	Жилой дом		Листов	
						Р	3		
ГАП Выполнил						Павленко Мецков		План 1 этажа	000 "Реал-Проект"

План 3 этажа
М 1:100



Примечание:

1. Схемы заполнения оконных и дверных проёмов см. лист 16.
2. Разрез см. лист 15.
3. Площади помещений даны с учетом штукатурки.

						2.08/13-01 - AP		
						Многоэтажный многоквартирный жилой дом с пристроенным гаражом по ул. Софьи Перовской в Советском районе г. Брянска		
Изм.	Кол.ч.	Лист	№ док.	Подпись	Дата	Жилой дом		Страницы
								Р 5
						План 3-5 этажа		000 "Реал-Проект"
ГАП		Павленко						
Выполнил		Мецков						